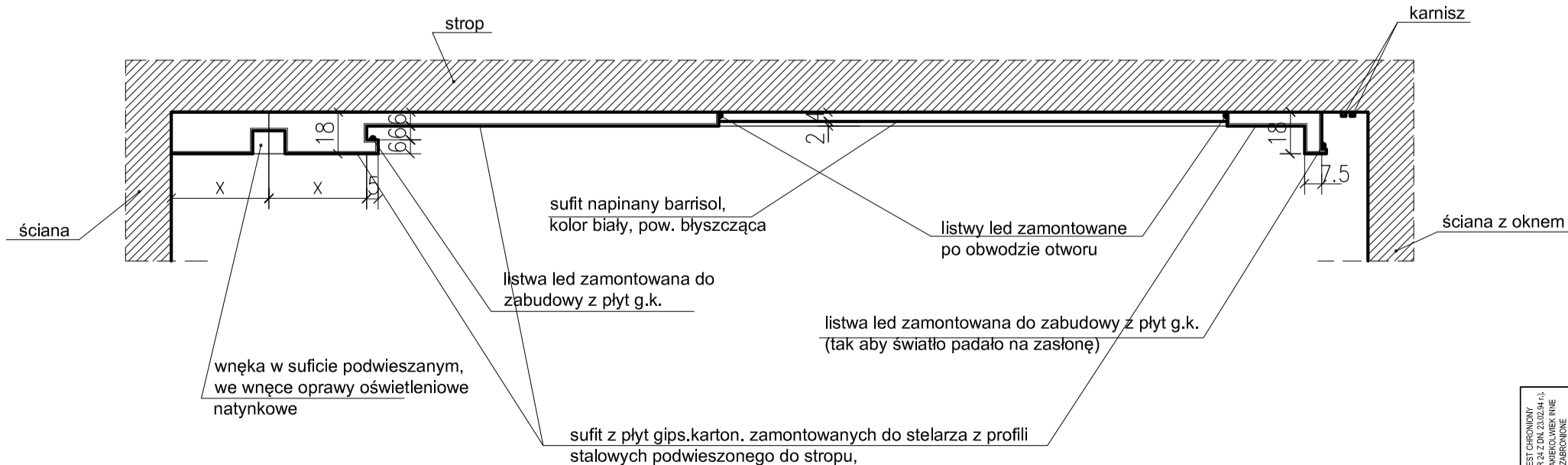
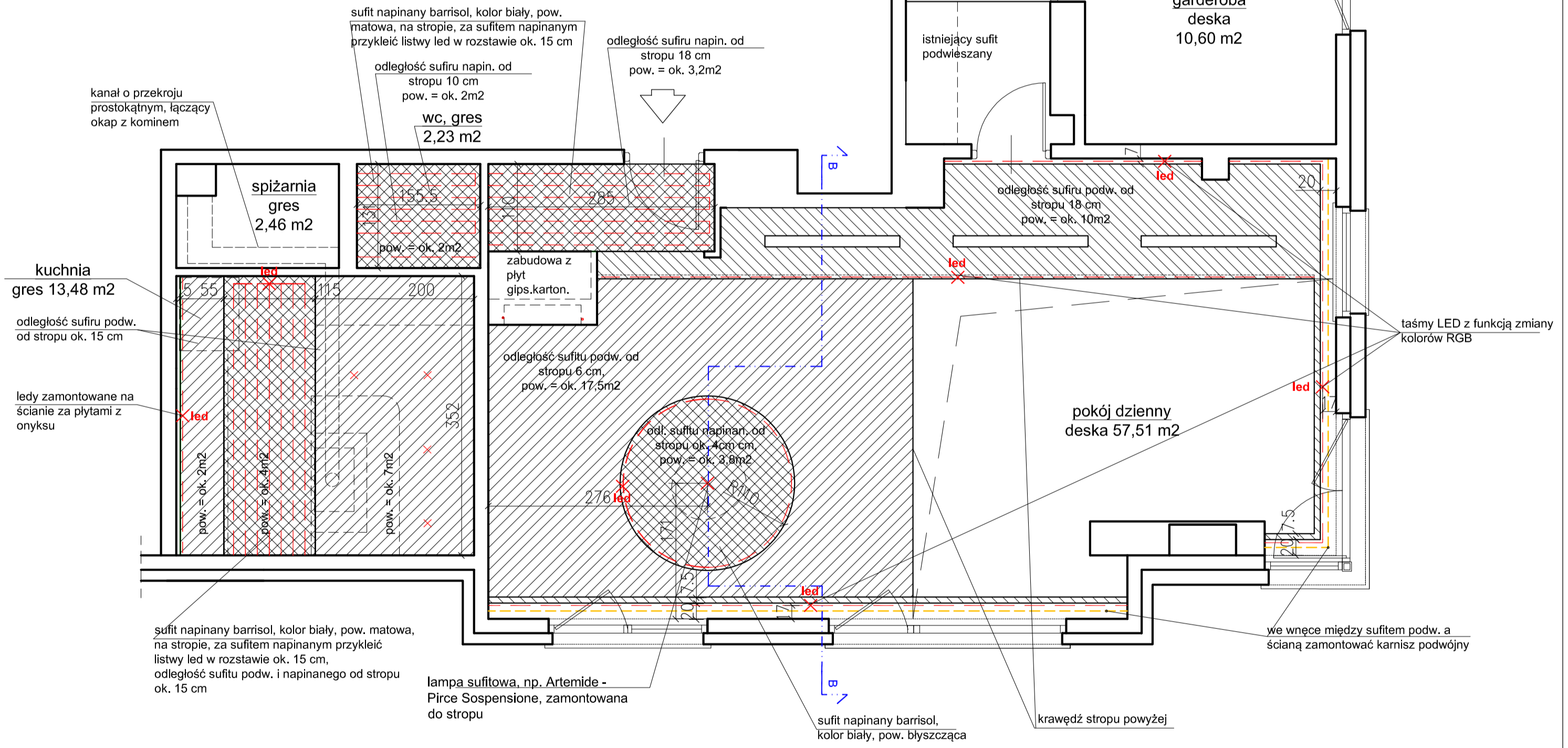
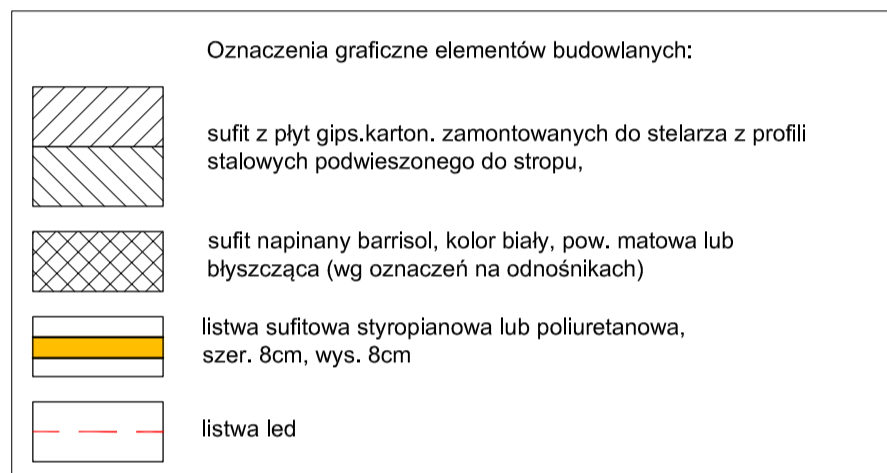
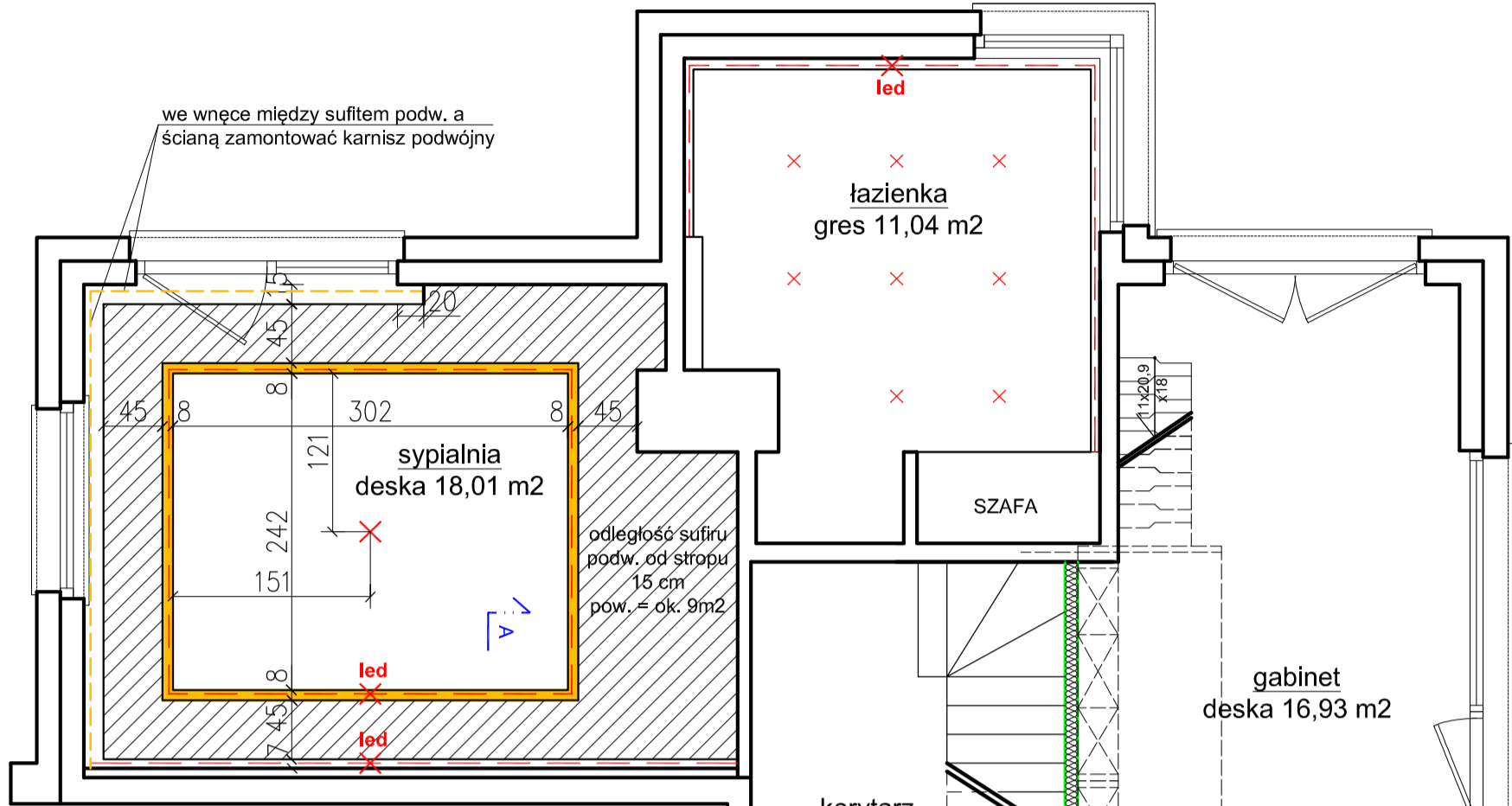



sufit z płyt gips.karton. zamontowanych do stelacza z profili stalowych podwieszonych do stropu,

listwa sufitowa styropianowa lub poliuretanowa, szer. 8cm, wys. 8cm, przyklejona do zabudowy z płyt gips.karton.

we wnęce między sufitem podw. a ścianą zamontować karnisz podwójny



PRZEZNACZENIE: OBIĘT LITWIA ARCHITECTONICZNY I EST CROWDING PRACOWNIA ARCHITECTONICZNA I EST CROWDING WYKONANIE: WYKONANIE DO DOKUMENTACJI I WYKONANIE	Projekt wnętrz mieszkania zlokalizowanego w Gdyni przy ul. Zaruskiego	 ARCHITECTO pracownia projektowa ul. Wasowska 12 pok. 36 80-225 Gdynia tel. 794 425 896 www.architecto.pl
	RZUT NIŻSZEJ KOND. - SUFYTY PODWIESZANE, ROZMIESZCZENIE LISTEW LED	
	faza: PROJEKT WYKONAWCZY	
	projektował: mgr inż. arch. Joanna Manturewicz nr upr.bud. PO/KK/373/2010	
DATA: listopad 2015		NR RYS. A 3a