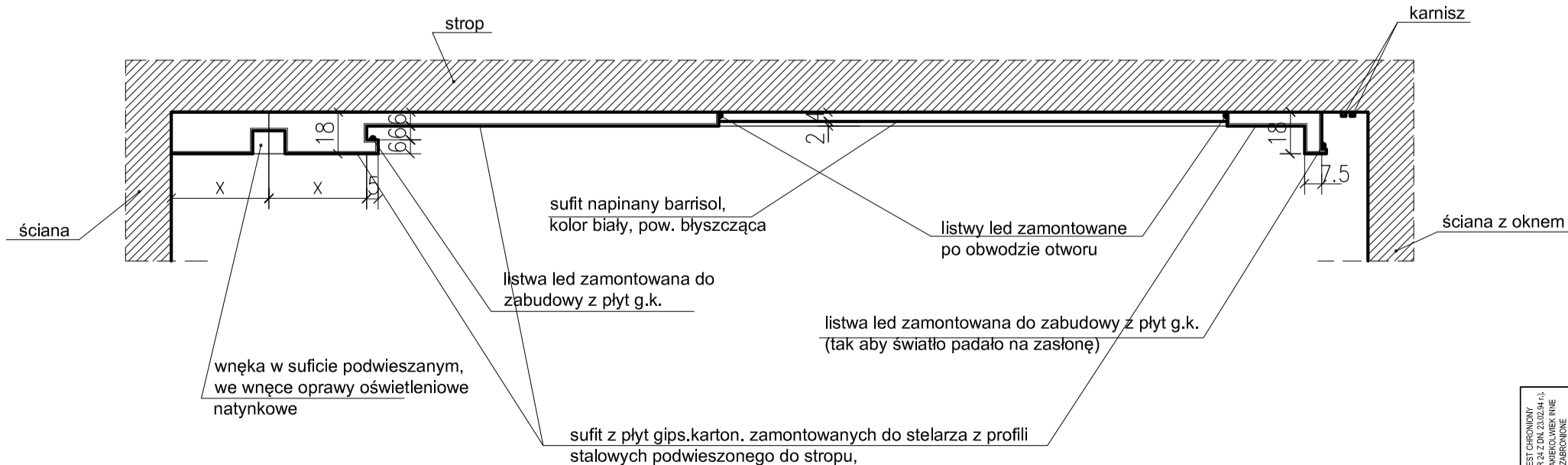
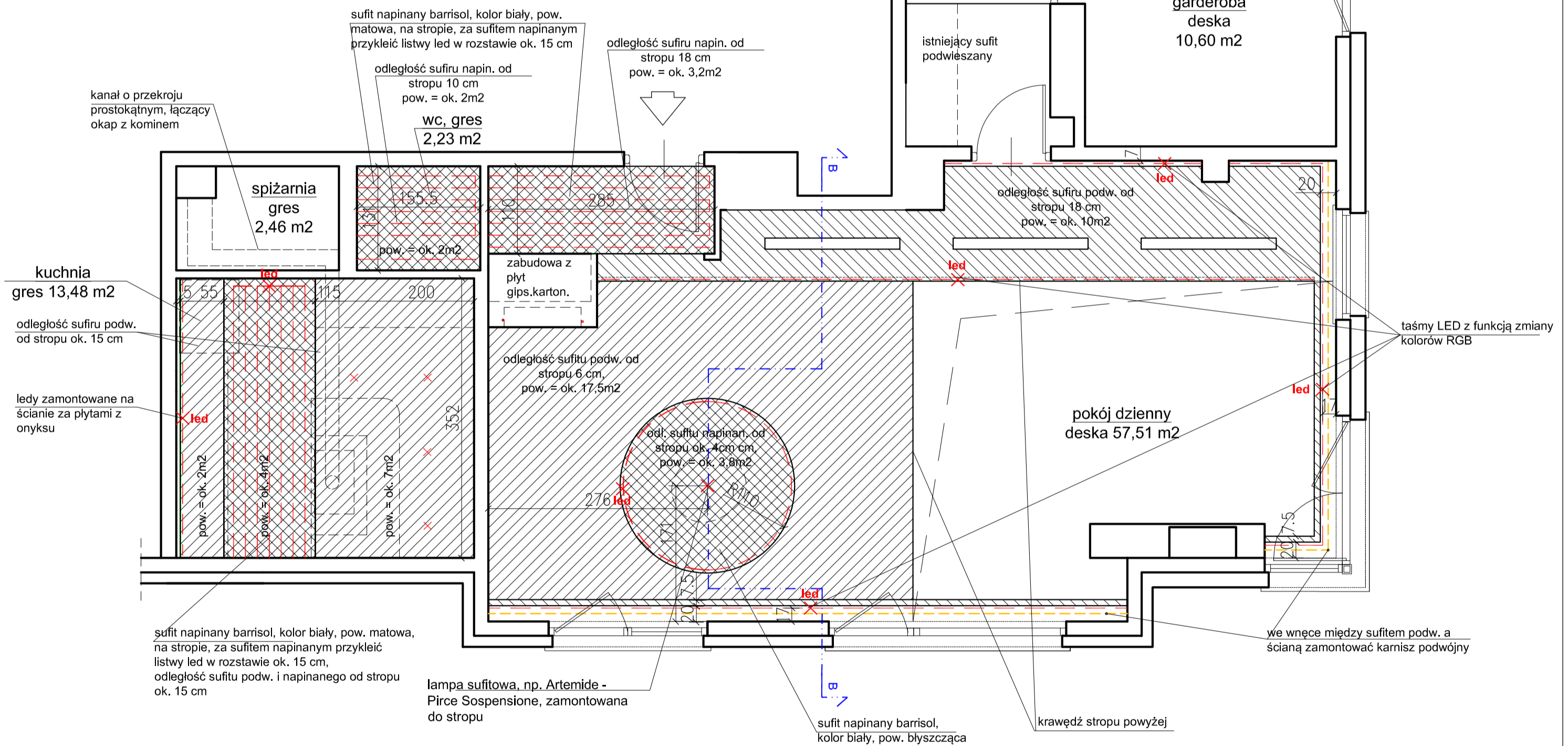
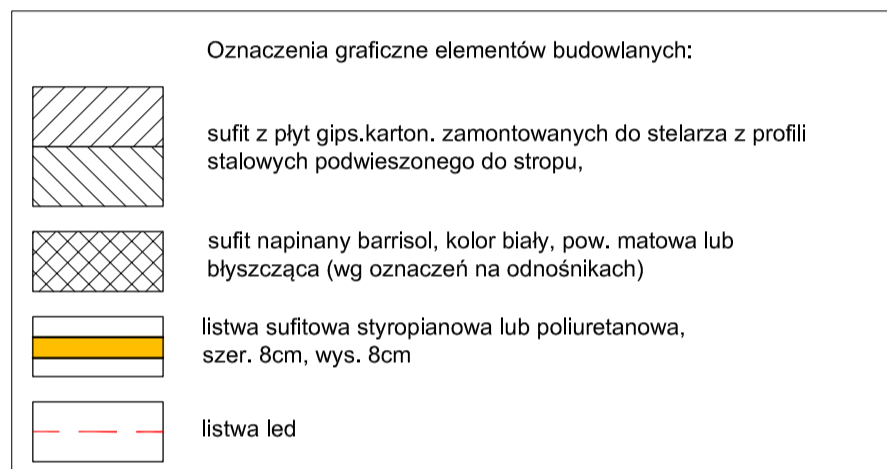
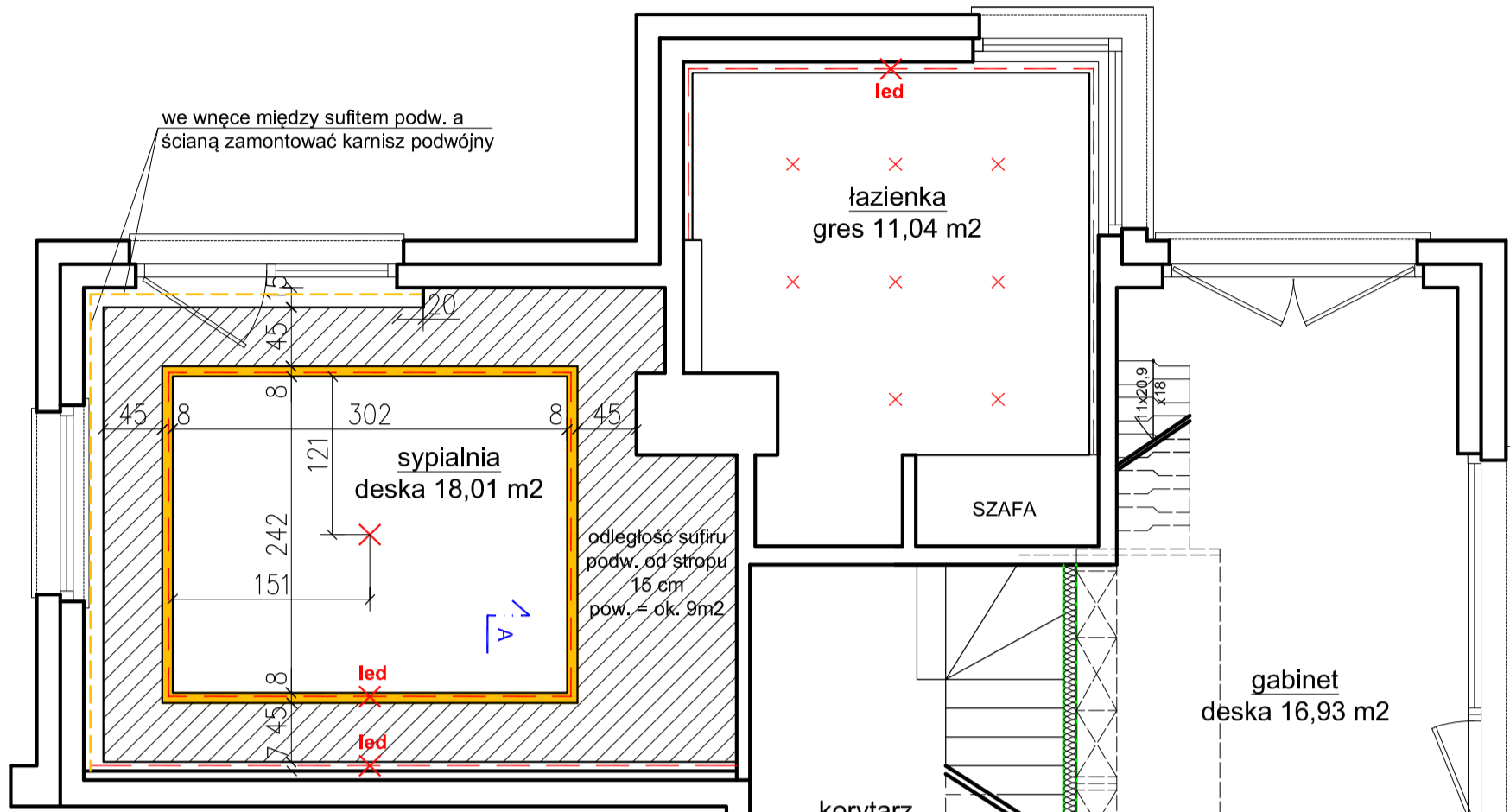



sufit z płyt gips.karton. zamontowanych do stelarza z profili stalowych podwieszonych do stropu,  
listwa sufitowa styropianowa lub poliuretanowa, szer. 8cm, wys. 8cm, przyklejona do zabudowy z płyt gips.karton.

we wnęce między sufitem podw. a ścianą zamontować karnisz podwójny



PRZEMITOWY OBIĘT LITWOR ARCHITECTONICZNY JEST CHRONIONY PRAWAMI AUTORSKIMI. WSKAZANIE NA LOGO I NAZWĘ WYKONAWCY WPROWADZANE DO DOKUMENTU BEZ ZGODY AUTORA JEST ZABRONIONE	<b>Projekt wnętrz mieszkania zlokalizowanego w Gdyni przy ul. Zaruskiego</b>		 ARCHITECTO pracownia projektowa ul. Wasowskiego 12 pok. 36 80-225 Gdynia tel. 794 425 896 www.architecto.pl	
	<b>RZUT NIŻSZEJ KOND. - SUFYTY PODWIESZANE, ROZMIESZCZENIE LISTEW LED</b>			
	faza:	PROJEKT WYKONAWCZY		
	projektował:	mgr inż. arch. Joanna Manturewicz nr upr.bud. PO/KK/373/2010		
DATA: listopad 2015		NR RYS. <b>A 3a</b>		